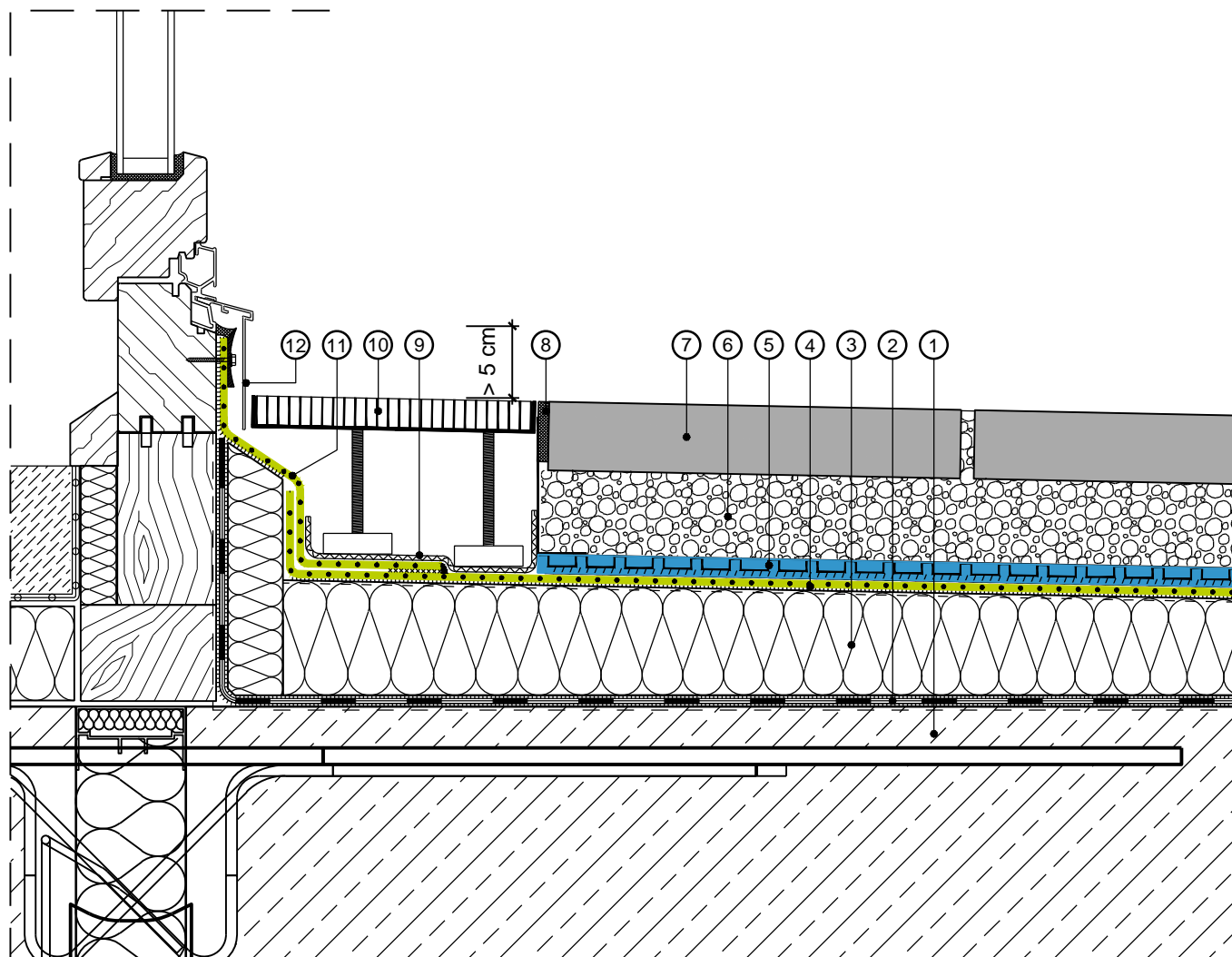


Terasos hidroizoliacija su apšiltinimu

RESITRIX SK W Full Bond

- ① Betono pagrindas
- ② Garų barjeras pvz., V60 s4 +A; pritvirtintas bituminiu gruntu
- ③ Šilumos izoliacinis sluoksnis PUR/PIR pritvirtintas pagal gamintojo nurodymus
- ④ RESITRIX® SK W full bond pritvirtintas su pagrindo gruntu FG 35
- ⑤ Drenažinis sluoksnis
- ⑥ Balastinis sluoksnis
- ⑦ Betono pagrindas
- ⑧ Suspausta jungiamoji juosta
- ⑨ Platiko pluoštas
- ⑩ Grotelės
- ⑪ RESITRIX® SK W full bond pritvirtintas su pagrindo gruntu FG 35
- ⑫ Apskardavimo detalė



Mastelis 1:5 (hidroizoliacijos sluoksnis paryškintas)