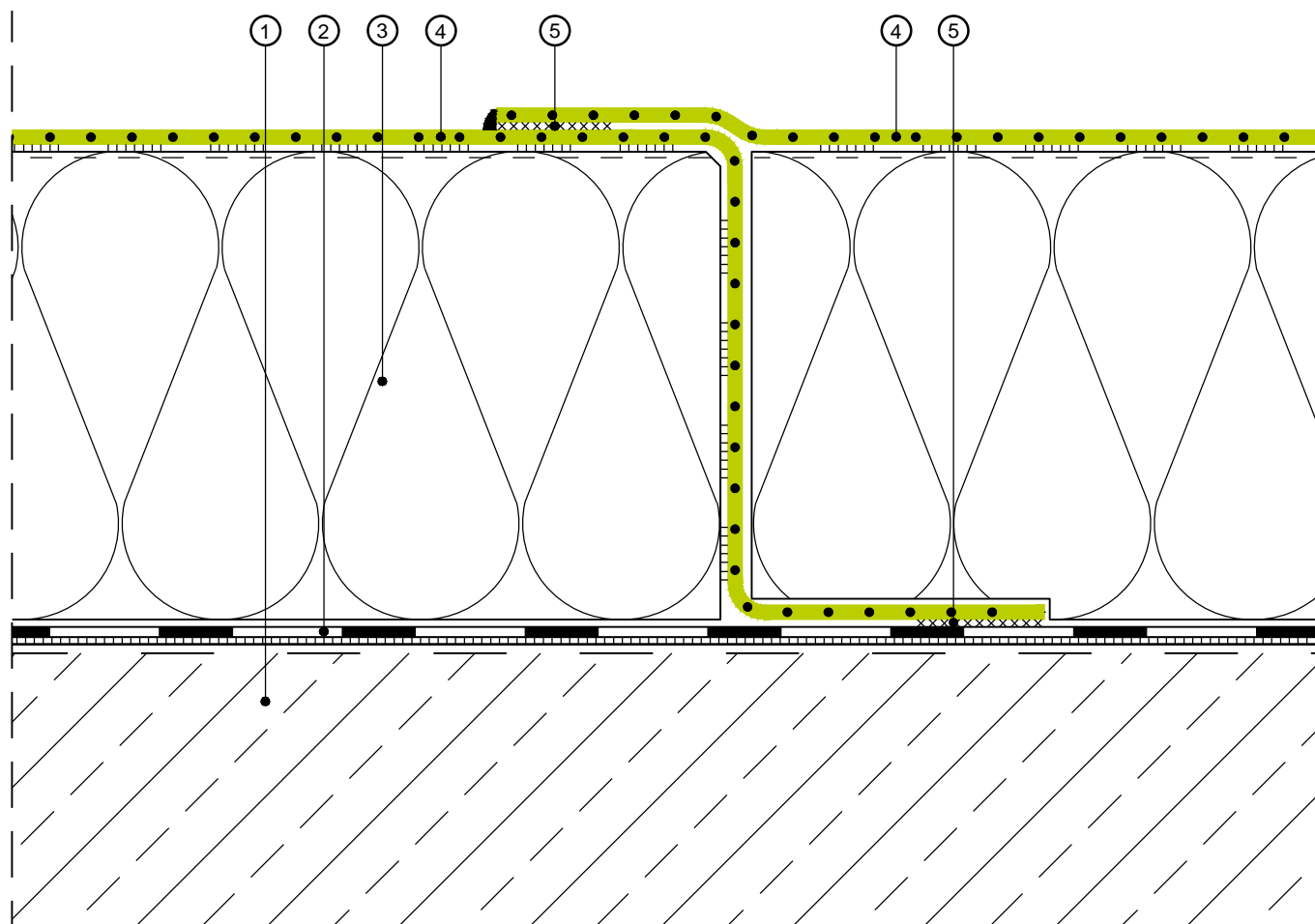


Hidroizolacija ant apšiltimo medžiagos

RESITRIX SK Partial Bond

- ① Betono pagrindas
- ② Garų barjeras G200 S5 pritvirtintas bituminiu gruntu
- ③ Šilumos izoliacinis sluoksnis PUR/PIR pritvirtintas pagal gamintojo nurodymus
- ④ RESITRIX® SK partial bond pritvirtintas su pagrindo gruntu FG 35
- ⑤ RESITRIX® SK partial bond pritvirtintas karštu oru



Mastelis 1:2,5 (hidroizolacijos sluoksnis paryškintas)